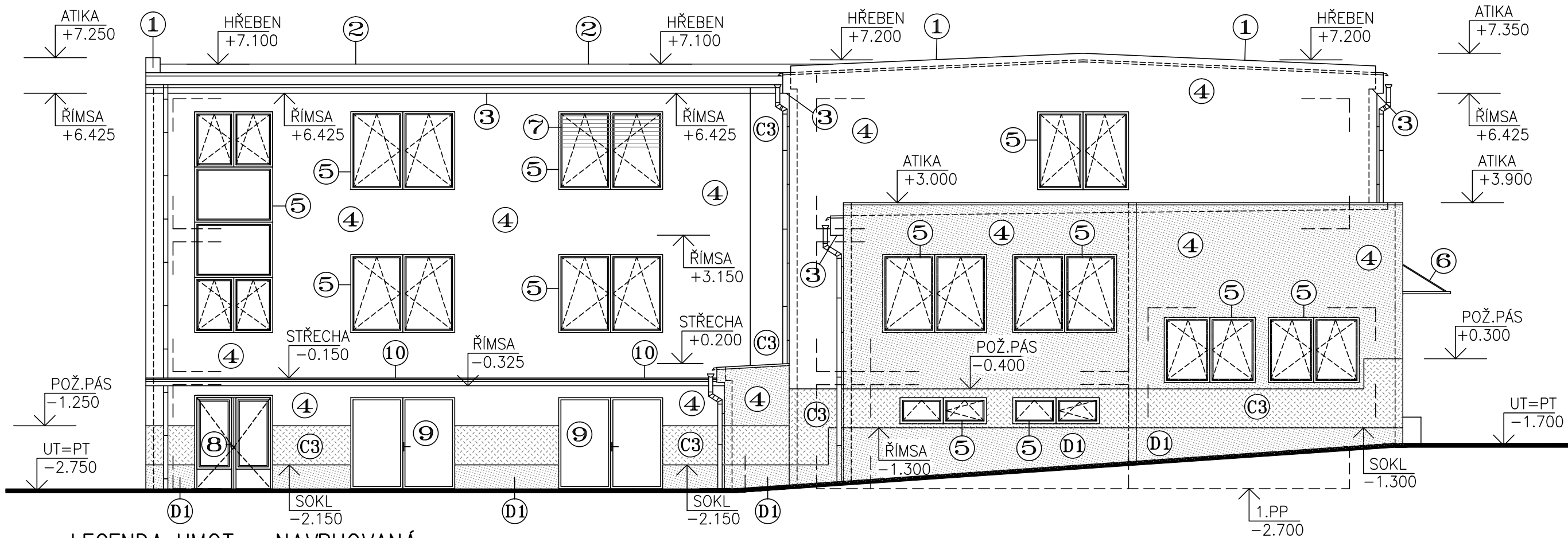


POHLED SEVERNÍ
NAVRHOVANÝ STAV



LEGENDA HMOT – NAVRHOVANÁ

- 1

ATIKY – Z PVC FOLIE, VČETNĚ VEŠKERÝCH UKONČOVACÍCH LIŠT
BARVA – ŠEDÁ
- 2

STŘEŠNÍ KRYTINA – Z PVC FOLIE, VČETNĚ VEŠKERÝCH UKONČOVACÍCH LIŠT
BARVA – ŠEDÁ
- 3

ŘÍMSA – (ZATEPLENÍ–BOKY, ČELA, PODHLED), SILIKONOVÁ OMÍTKA
PROBARVENÁ, JEMNOZRNNÁ ZRNO 1.5MM, HLAZENÁ
BARVA – LOMENÁ BILÁ, UPŘESNĚNA NA ZÁKLADĚ FORMOU VZORKŮ!!
- 4

FASÁDA – (ZATEPLENÍ MINERÁLNÍ VATOU, POLYSTYRENEM EPS TL.160MM), SILIKONOVÁ OMÍTKA
PROBARVENÁ, JEMNOZRNNÁ ZRNO 1.5MM, HLAZENÁ
HLAVNÍ OBJEKT, BARVA – LOMENÁ BILÁ, UPŘESNĚNA NA ZÁKLADĚ FORMOU VZORKŮ!!
PŘÍSTAVBA, BARVA – ŠEDÁ, UPŘESNĚNA NA ZÁKLADĚ FORMOU VZORKŮ!!
1.PP – V PROSTORU VRAT A ŘÍMSA – ŠEDÁ, UPŘESNĚNA NA ZÁKLADĚ FORMOU VZORKŮ!!
- 5

OKNA – PLASTOVÁ, ZASKLENÍ UPŘESNĚNO, DODAVATELEM DLE TABULEK "PSV"
BARVA – BILÁ
- 6

PŘÍSTŘEŠEK NAD VSTUPEM – KONSTRUKCE PŘÍSTŘEŠKU, NOSNÁ KONSTRUKCE NEREZ
SE SKELNOU VÝPLNÍ, KOTVENÉ PŘES TÁHLA DO ZDIVA, VELIKOST 3700x1000MM
- 7

VENKOVNÍ ŽALUZIE – SE ZABUDOVANÝM TRUHLÍKEM DO OBVODOVÉ KONSTRUKCE POD OMÍTKU
ŽALUZIE – HLINÍKOVÉ, BARVA – RAL 9006 (STŘÍBRNÁ)
- 8

VSTUPNÍ DVEŘE – VCHODOVÉ DVEŘE – HLINÍKOVÁ, PLNÉ
DODAVATELEM DLE TABULEK "PSV", BARVA – BILÁ
- 9

GARÁŽOVÁ VRATA – DVOUKŘÍDLÁ ZATEPLENÁ, DO HLINÍKOVÝCH ZÁRUBNÍ
BARVA – ŠEDÁ
- 10

STŘEŠNÍ KRYTINA – Z HLINÍKOVÉHO FALCOVANÉHO PLECHU
VEŠKERÉ KLEMPÍŘSKÉ VÝROBKY NA STŘEŠNÍM PLÁŠTI Z TECHNOLOGII STŘEŠNÍ KRYTINY
BARVA – SVĚTLE ŠEDÁ, UPŘESNĚNA NA ZÁKLADĚ FORMOU VZORKŮ!!

- C3

POŽÁRNÍ PÁS – SILIKONOVÁ OMÍTKA PROBARVENÁ, JEMNOZRNNÁ ZRNO 1.5MM, HLAZENÁ
BARVA – BARVA – LOMENÁ BILÁ, UPŘESNĚNA NA ZÁKLADĚ FORMOU VZORKŮ!!
- D1

SOKL – TENKOVRSŤVÁ MOZAIKOVÁ OMÍTKA, JEMNOZRNÁ
BARVA – SVĚTLE ŠEDÁ – SHODNÁ SE STÁVAJÍCÍ BUDOVOU DÍLEN

POZNÁMKA

- VŠECHNY VÝŠKOVÉ KOTY JSOU VZTAŽENY K +0.000
- VEŠKERÉ PRÁCE PROVÁDĚT DLE PLATNÝCH NOREM A TECHNOLOGICKÝCH PRAVIDEL S OHLEDEM NA DODRŽOVÁNÍ ZÁKONA Č.309/2007 Sb. A NV Č.591/2006 Sb. A NV Č.362/2005 Sb.
- POKUD DOJDE PŘI PROVÁDĚNÍ K NEJASNOSTEM, ČI NEPŘEDVÍDATELNÝM OKOLNOSTEM JE NUTNÉ PŘIZVAT PROJEKTANTA K UPŘESNĚNÍ POSTUPU PRACÍ
- STAVEBNÍ ÚPRAVY PROVÁDĚT A KOORDINOVAT DLE ROZVODŮ JEDNOTLIVÝCH PROFESÍ S UPŘESNĚNÍM PŘI REALIZACI
- POZNÁMKY PLATÍ PRO VŠECHNY VÝKRESY

±0.000=1.NADZEMNÍ PODLAŽÍ

Paré číslo:

| | | | | | |
|---|---|-----------------------|--|--|---|
| Vypracoval | | Zodpovědný projektant | | obchodní projekt jihlava spol.s r.o. | |
| ING. JOSEF SLABÝ | | ING. JOSEF SLABÝ | | Pod Příkopem 6 586 01 Jihlava tel./fax.:567310167 IČO: 15529428 |  |
| Investor: KSÚSV, příspěvková organizace KOSOVSKÁ 1122/16, 586 01 JIHLAVA | | | | Zak. číslo | 26/06/2024 |
| Stavba: Akce: | REVITALIZACE ADMINISTRATIVNÍ BUDOVY DÍLEN A SKLADU NA CM TREBÍČ DOKUMENTACE PRO PROVÁDĚNÍ STAVBY | | | Datum | 06/2024 |
| Objekt: Soubor: | | | | Stupeň | PDPS |
| | | | | Formát | 2A4 |
| | SO 01 – ADMINISTRATIVNÍ OBJEKT | | | Měřítko | 1:100 |
| Část,profese | D. ARCHITEKTONICKÉ A STAVEBNĚ TECHNICKÉ ŘEŠENÍ | | | Příloha č. | 38 |
| Obsah: | Pohled severní – navrhovaný stav | | | | |